

US EPA ARCHIVE DOCUMENT



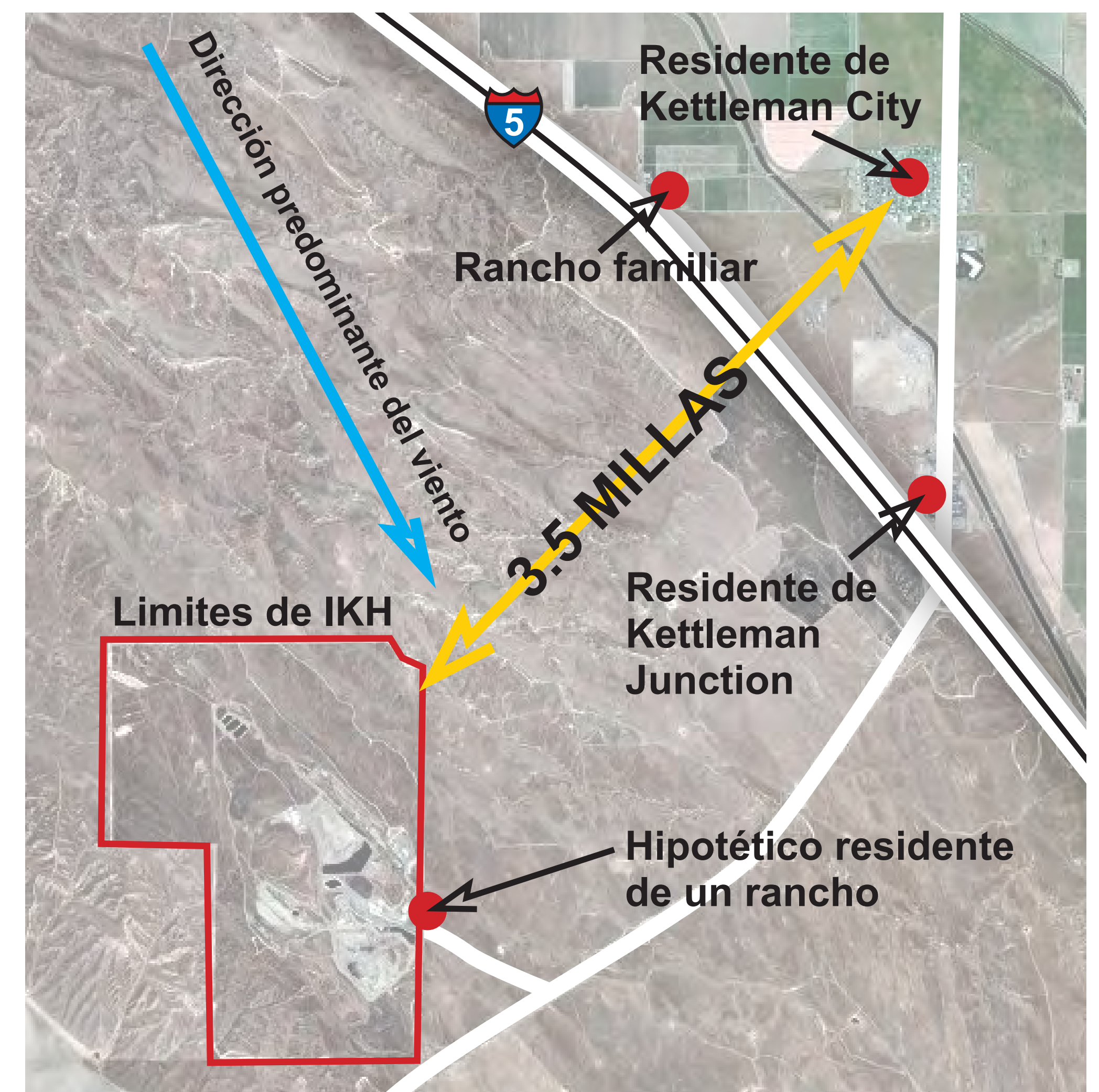
DEPARTAMENTO  
DE CONTROL  
DE SUSTANCIAS  
TÓXICAS

# Evaluación de Riesgos Para la Salud Humana en la Instalación K.H.

WASTE MANAGEMENT, INC. • INSTALACIÓN KETTLEMAN HILLS

## Cómo determina el DTSC el riesgo de las emisiones en el aire del relleno sanitario de Kettleman Hills

El DTSC supervisó una evaluación de riesgos a fin de determinar qué riesgos representan para la salud humana las actividades de la IKH (Instalación Kettleman Hills) permitidas. La evaluación de riesgos para la salud humana estudia el efecto que tiene la emisión de sustancias químicas del relleno sanitario de la IKH en el aire, y cómo el viento las transporta y expone a los empleados y residentes de los ranchos que se encuentran cerca de la IKH, así como a los residentes de Kettleman City y Kettleman Junction.



AGENCIA DE  
PROTECCIÓN  
AMBIENTAL DE  
LOS ESTADOS  
UNIDOS

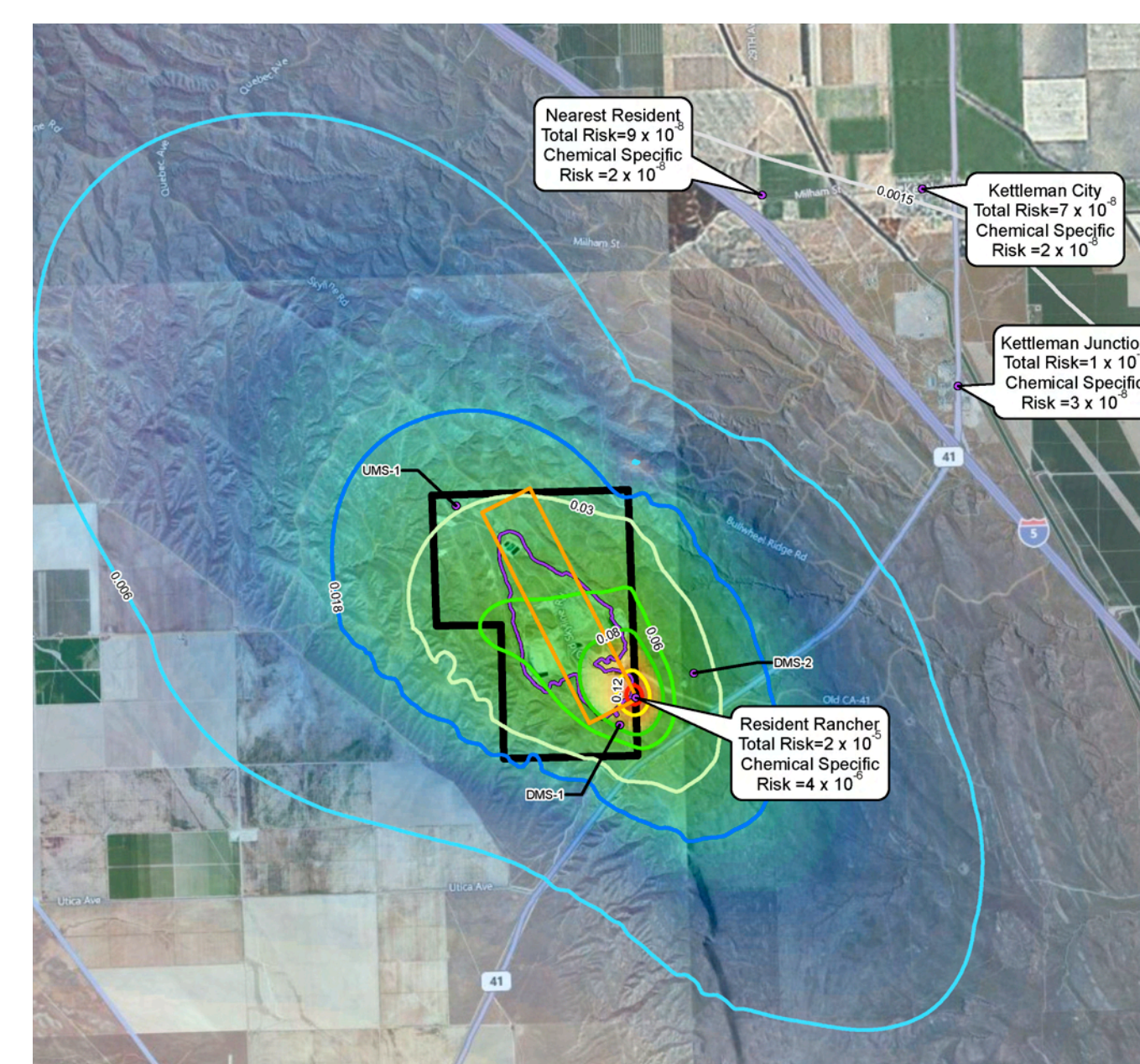
## Evaluación de riesgos para la salud

Los riesgos para la salud de la exposición a las emisiones de aire del relleno sanitario de la IKH se calcularon para diferentes receptores utilizando información recolectada en los últimos 5 años. La información obtenida a través de la evaluación demostró que no hay riesgos de salud significativos para los residentes de Kettleman City y

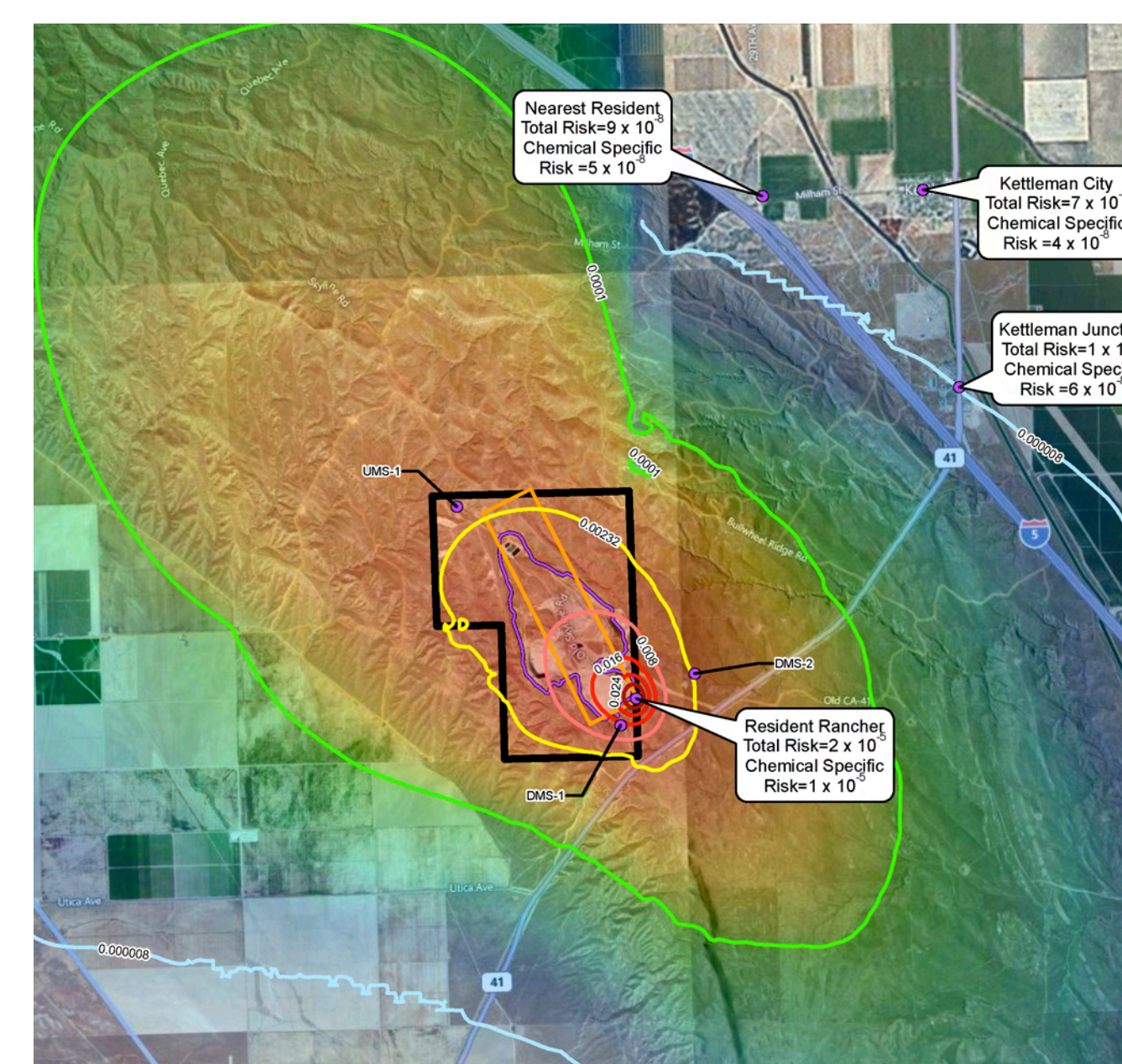
Kettleman Junction, las familias que residen en los ranchos cercanos a Kettleman City y los rancheros que laboran junto a los límites del relleno sanitario. Actualmente el DTSC requiere el monitoreo continuo del aire, informes trimestrales del monitoreo y un informe anual actualizado de la evaluación de los riesgos para la salud.

### Dispersión en el aire de . . .

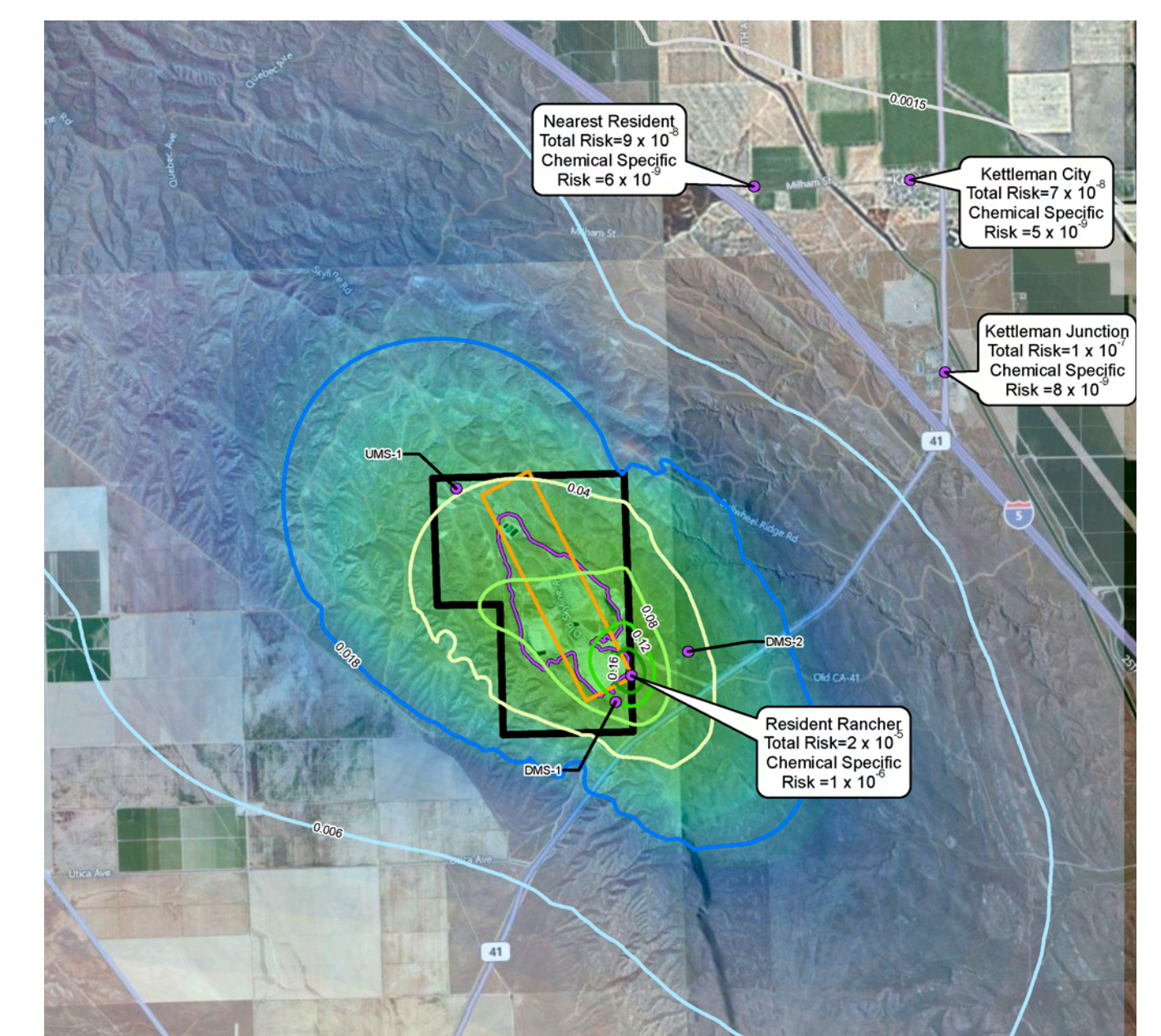
#### Benceno



#### Cromo



#### Formaldehído



**Riesgo para la salud:** Rojo, anaranjado, amarillo . . . Riesgo significativo para la salud de los residentes  
Verde, azul, gris . . . . . Riesgo insignificante para la salud de los residentes